

# VUB – teamet för vuxna med utvecklingsstörning och svåra beteendeproblem

Till dig som arbetar med patientgruppen

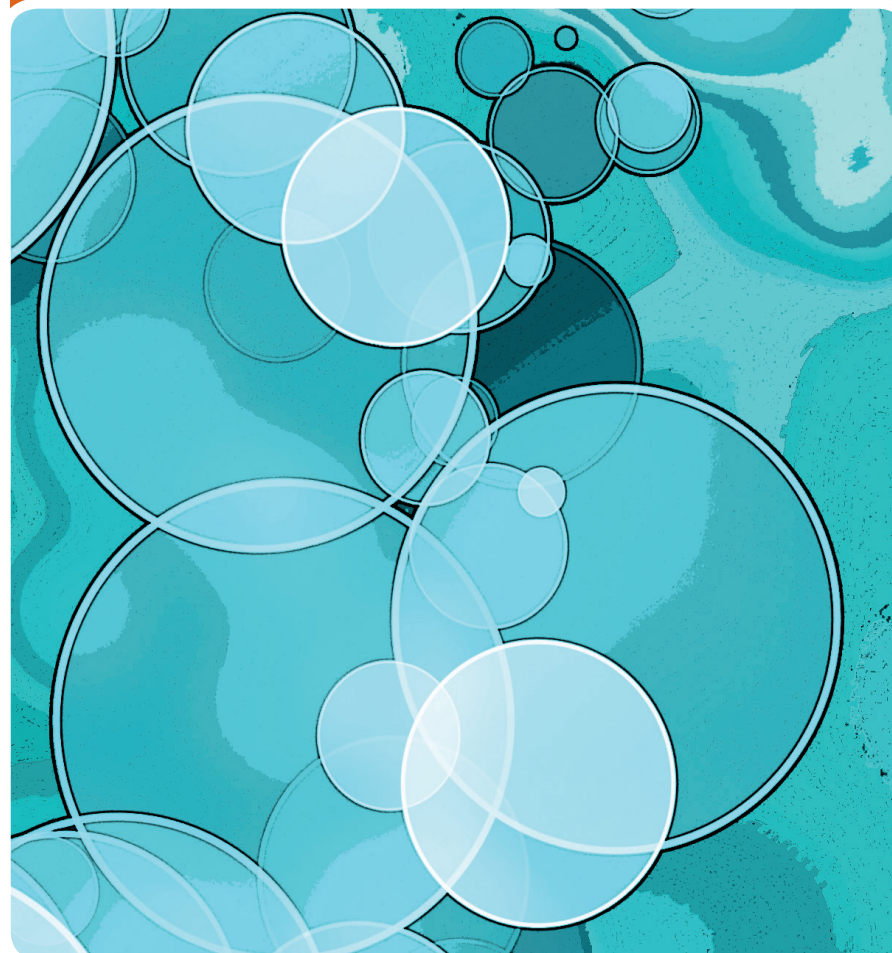
## Vill du veta mer?

Kontakta oss gärna på telefon 08-123 488 60. Vi finns på Polhemsgatan 34 på Kungsholmen. Vid besök, ring för aktuell portkod.

Du hittar även mer information om oss på [www.norrastockholmspsykiatri.se](http://www.norrastockholmspsykiatri.se).

### Adress

VUB-teamet  
Polhemsgatan 34  
112 30 Stockholm



## Om VUB-teamet

VUB-teamet är ett tvärprofessionellt team specialiserat på vuxna med utvecklingsstörning och svåra beteendeproblem. Teamet är ett komplement till ordinarie vårdutbud och ett samarbete mellan psykiatri och habilitering. Insatserna från VUB-teamet är avgiftsfria.

## Vem kan få hjälp av teamet?

Personer över 16 år:

- som är folkbokförda i Stockholms län
- med diagnos utvecklingsstörning
- med svåra beteendeproblem
- som har kontakt med primärvården, allmänpsykiatri och habiliteringen

## Första kontakten

För kontakt med teamet behövs en remiss från en läkare.

Remissen ska innehålla uppgifter om:

- pågående insatser i patientens nätverk
- beteendeproblematikens art och omfattning
- tidigare behandlingsförsök
- aktuell medicinlista
- kontaktuppgifter till patientens företrädare (god man/förvaltare/målsman)
- samtycke till informationsbehandling inom hela nätverket av patienten själv och/eller dennes företrädare

## Så här går det till

### Kartläggning

Kartläggning av patientens somatiska, psykiatriska, psykologiska och pedagogiska behov med hjälp av personal i boendet, daglig verksamhet/skola och närstående.



### Nätverksmöte och SIP

Nätverksmöten med jämna mellanrum under vårdprocessen för uppföljning av gemensamt beslutade åtgärder. Vid första nätverksmötet görs en samordnad individuell plan, SIP, där vi går igenom olika aktörers ansvarsområden, åtgärder och uppföljning.



### Konsultation och behandling

Parallellt med nätverksmöten genomför VUB-teamet åtgärder utifrån kartlagda behov som konsultation till boendepersonal, habilitering, psykiatri och primärvård samt eventuellt kompletterande utredning och behandling.



### Uppföljning och rekommendationer

Avslutande nätverksmöte med rekommendationer utifrån patientens behov. Ärendet återlämnas till respektive del i nätverket för fortsatt arbete.